

# GHID CU SETARILE CE TREBUIE EFECTUATE IN MENIUL MOZILA PENTRU TIPARIREA CORECTA A DOCUMENTELOR DIN MAGAZINUL 2 SI 5



actualizat la data de 08 04 2009



Pentru a putea tipari corect documentele ce sunt oferite in regim autoconfigurabil pe acest site, in magazinele 2 si 5, va rog sa tineti cont de urmatoarele recomandari:

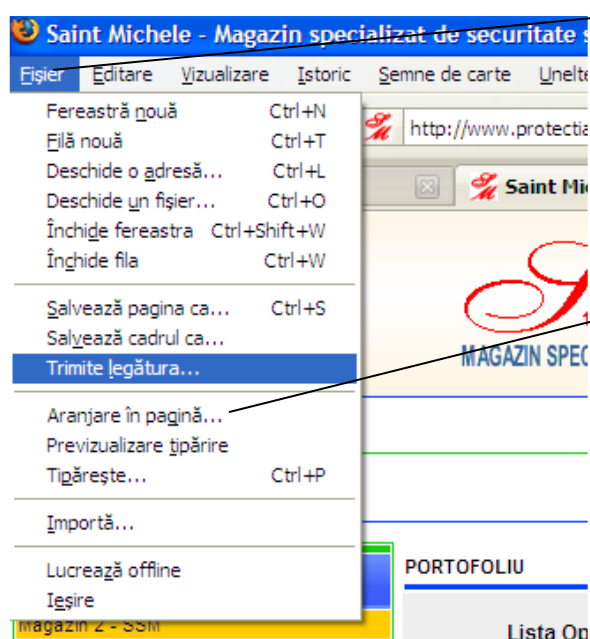
- Folositi pentru lucru pe acest site navigatorul Mozilla; acest navigator lucreaza mult mai bine cu programul de pe acest site decat alte navigatoare ; daca nu aveti un asemenea navigator il puteti descarca gratuit de pe acest site urmand ghidul cum instalez navigatorul Mozilla, ghid care se afla in sectiunea Informatii utile de pe acest site.
- Pentru clientii care au optat pentru varianta ABONAMENT, acestia avand acces la modulul de tiparire de pe acest site, recomand sa se faca un minim de setari in meniul de Mozilla (pentru ca altfel in antet si la subsol de pagina tiparita va vor apare tot felul de informatii despre tiparirea on line de care s-ar putea sa nu aveti nevoie); Acest minim de setari este prezentat in procedurile de setare pentru tiparire on line, proceduri prezentate in acest ghid.
- Pentru ca tipul de editor de text folosit de dumneavoastra difera de la un client la altul si toti doriti sa aveti contributia personala la acest format de document aveti aceasta posibilitate prin setarile pe care vi le recomand sa le faceti pentru forma si marimea scrisului din aceste documente autoconfigurabile, cat si pentru posibilitatea de a va introduce un antet personalizat pe fiecare pagina pe care o tipariti prin modulul de tiparire automata, urmand aceste proceduri .

## **PROCEDURA DE SETARE PARTE TIPARIBILA** (din suprafata unei coli pentru tiparire automata on line)

NOTA :

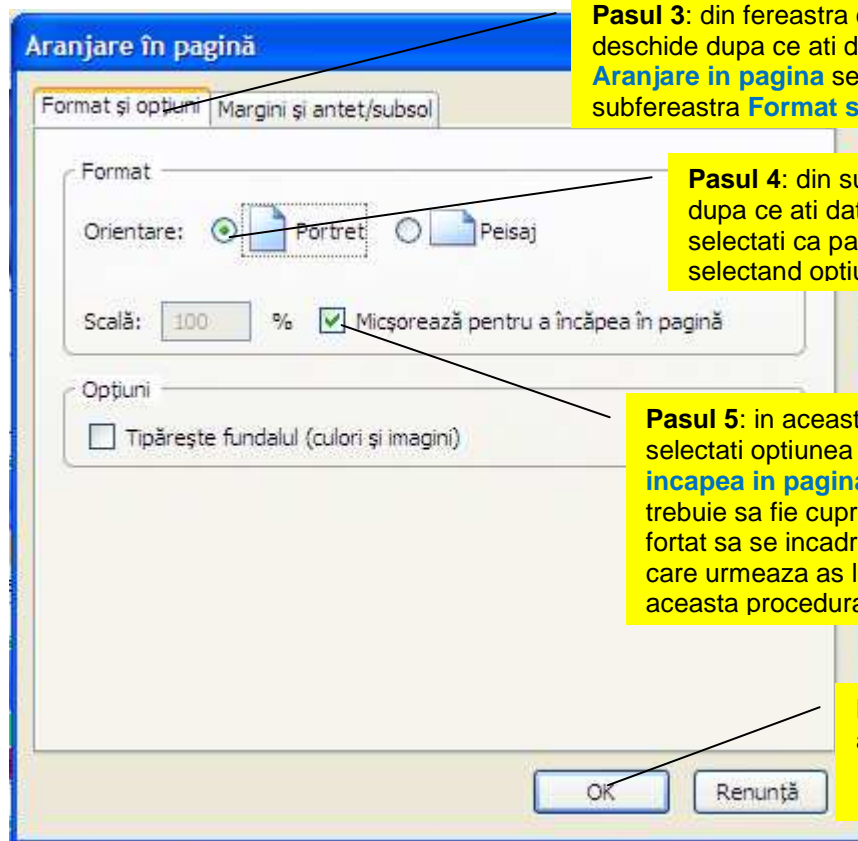
- procedura este valabila pentru navigatorul Mozilla;
- prin aceasta procedura setati pagina in asa fel incat documentele sa se incadreze intr-o anumita zona tiparibila din toata pagina format A4 portret;
- in acest fel puteti sa va rezervati loc pentru antet personalizat
- prin aceste setari stabiliti totodata si daca in antet sau subsol se vor tipari si alte informatii legate de sursa de pe internet de la care ati descarcat aceste documente
- prin aceste setari va puteti alege dupa cu doriti tipul de fon si marimea acestuia in documentele pe care doriti sa le tipariti prin modulul de tiparire automata;
- toate aceste setari nu determina trunchierea documentului initial pentru ca informatia care nu intra pe o pagina trece automat in pagina urmatoare in functie de marimea partii tiparibile state de dumneavoastra.

## Pasii 1- 10



**Pasul 1:** selectati meniul **Fișier**

**Pasul 2:** din fereastra care se deschide dupa ce ati dat click pe meniul **Fișier** selectati submeniul **Aranjare in pagina**



**Pasul 3:** din fereastra care se deschide dupa ce ati dat click pe **Aranjare in pagina** selectati subfereastra **Format si opțiuni**

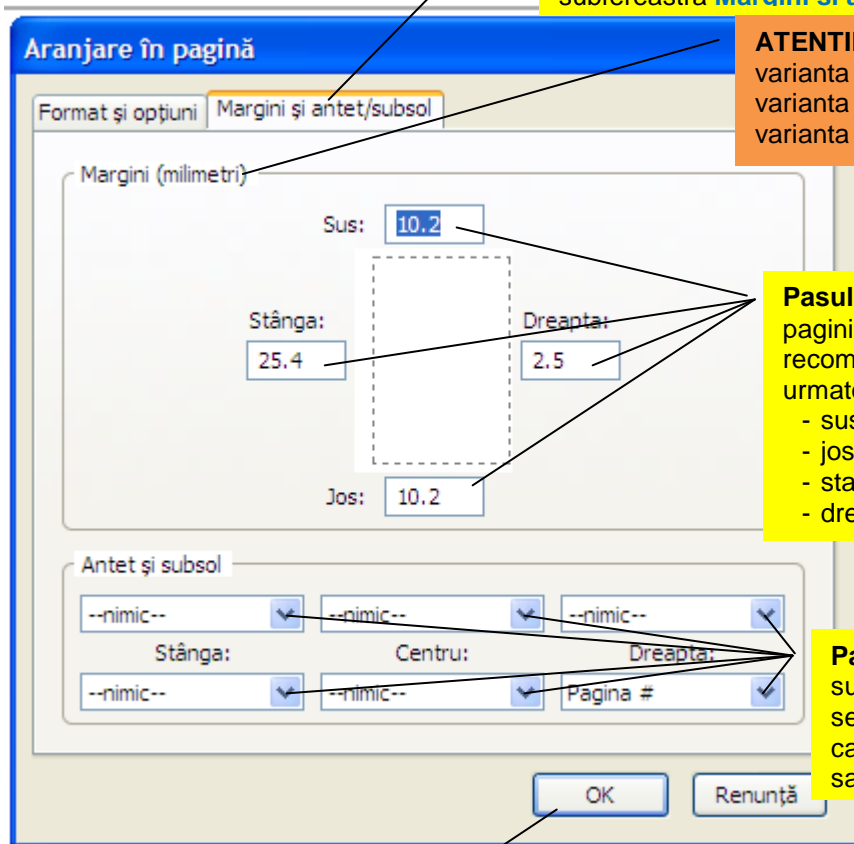
**Pasul 4:** din subfereastra care se deschide dupa ce ati dat click pe **Format si opțiuni** selectati ca pagina sa fie pe verticala selectand optiunea **Portret**

**Pasul 5:** in aceasta subfereastra mai selectati optiunea **Micsoreaza pentru a incăpea in pagina**, pentru ca scrisul care trebuie sa fie cuprins in aceasta pagina sa fie fortat sa se incadreze in setarile de pagina pe care urmeaza as le faceti de la pasul 7 din aceasta procedura

**Pasul 6:** salvati setarile facute pana acum dand click pe acest buton

**Pasul 7:** din fereastra care se deschide dupa ce ati dat click pe **Aranjare in pagina** selectati subfereastra **Margini si antet/subsol**

**ATENȚIE :** vedeti sa aveti in acest colt afisata varianta **milimetri**, pentru ca daca este varianta in **toli** in acest caz trebuie aleasa varianta data la pasul 8 intre paranteze



**Pasul 8:** in aceasta zona setati marginile paginii tiparibile asa cum sunt ele recomandate in aceasta imagine. Limita este urmatoarea :

- sus : intre 10 si 60 mm (0,8 - 2,00)
- jos : intre 10 si 40 mm (0,8 - 2,00)
- stanga : intre 10 si 60 mm (1,0 - 2,00)
- dreapta : intre 5 si 10 mm (0,2 - 0,40)

**Pasul 9:** in aceasta zona setati antetul si subsolul ca in imagine . Daca doriti alte setari trebuie testate pentru ca s-ar putea ca in antet si in subsol datele care apar sa nu va intereseze.

**Pasul 10:** salvati setarile facute pana acum dand click pe acest buton

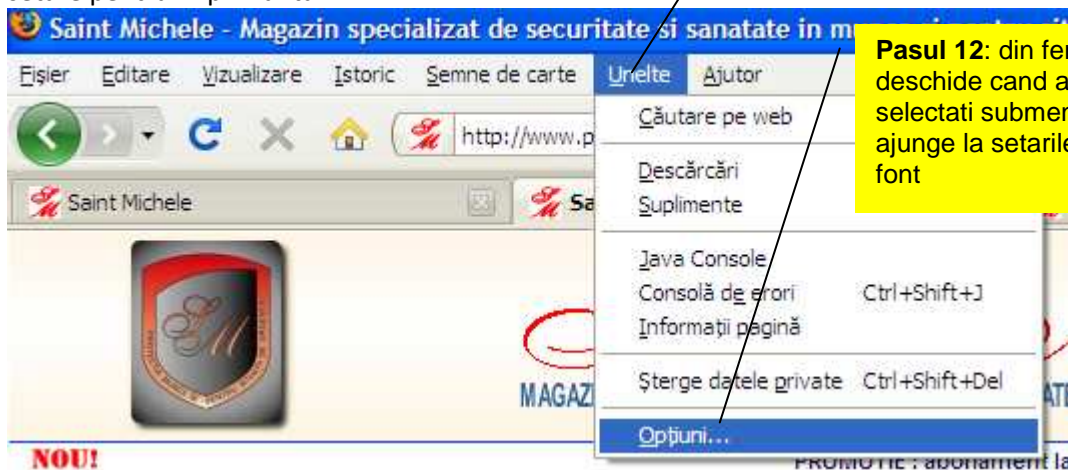
## PROCEDURA PENTRU SETARE MARIME SI FORMAT SCRIS

NOTA : procedura este valabila pentru navigatorul Mozilla

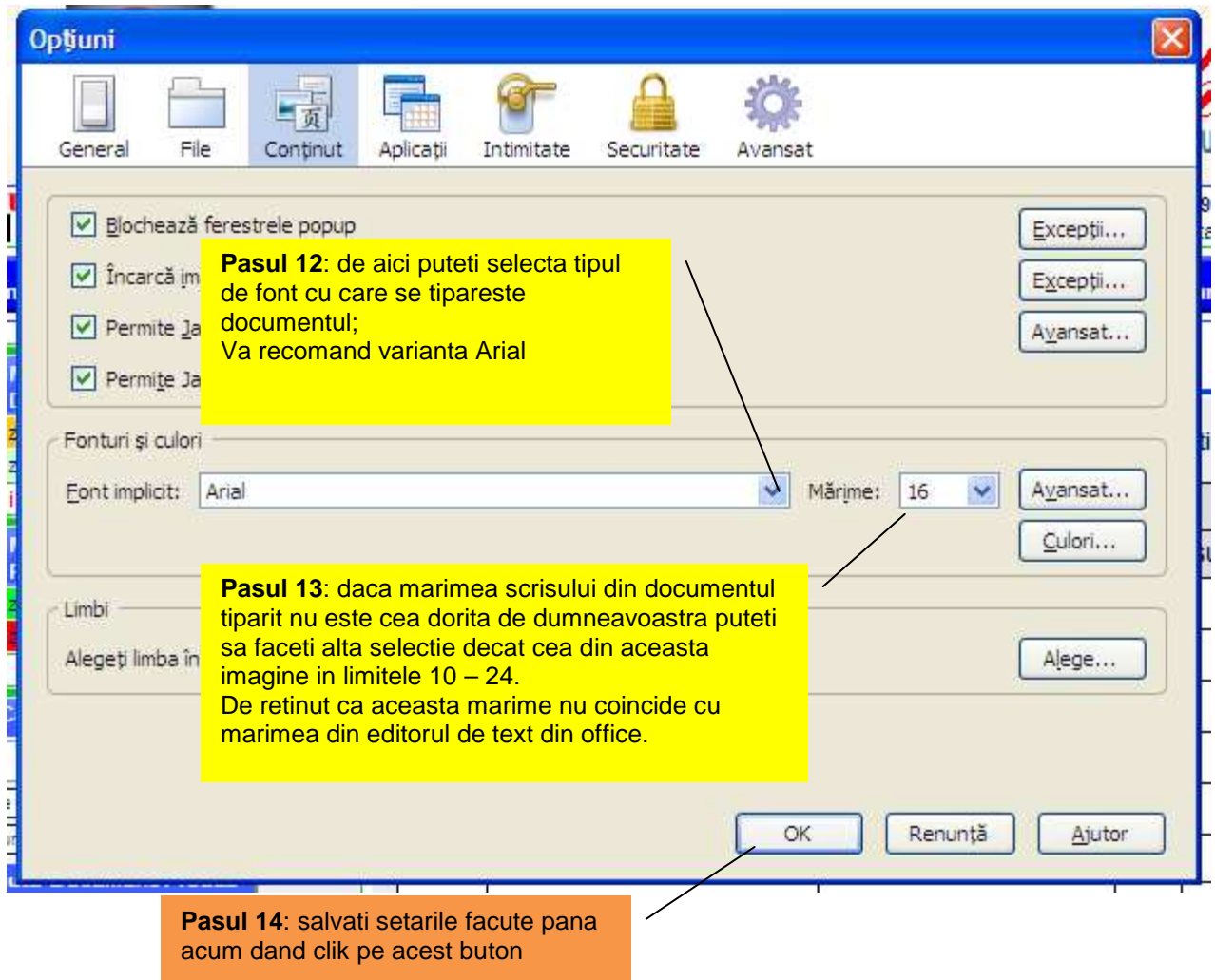
Pasul 11-14

setare pentru imprimanta

**Pasul 11:** selectati din meniul orizontal al navigatorului Mozilla varianta **Unelte** pentru a ajunge la setarile de font si marime font



**Pasul 12:** din fereastra care se deschide cand ati dat click pe **Unelte** selectati submeniul **Opțiuni** pentru a ajunge la setarile de font si marime font



**Acum aveti setarile necesare pentru a scoate documentele asa cum vi le doriti.**

Va multumim pentru ca ati ales serviciile noastre.

Ing. Vatasescu Mihail administrator site [www.protectiamuncsipsi.ro](http://www.protectiamuncsipsi.ro)

[manager@protectiamuncsipsi.ro](mailto:manager@protectiamuncsipsi.ro)

0254711817

0354408870

0354408871

0721788037